

# PUDU CC1

4-in-1

Sauber, intelligent und professionell



# INHALT

**01 Produktübersicht**

**02 Produktmerkmale**

**03 Ihre Vorteile**

**04 Über Pudu**

# PUDU CC1

## Intelligenter Reinigungsroboter

- Höhere Reinigungsqualität und stabiler Wirkungsgrad
- Geringere Personal-, Trainings- und Verwaltungskosten
- Höhere Sauberkeit verbessert das Serviceerlebnis und steigert das Image
- Einfache Abwicklung und Überwachung durch digitale Reinigungsreports



## Produktübersicht



Abmessungen	663*568*682 mm
Gewicht	60 kg
Breite Kehren	500 mm
Breite Schrubben	400 mm
Kapazität Wassertank	Frischwassertank 15 l Schmutzwassertank 17 l
Ladezeit	< 4 h
Laufzeit	Max. 9 h
Reinigungsleistung	700 – 1000 m <sup>2</sup> /h
Lautstärke Reinigungsvorgang	< 70 dB
Laufgeschwindigkeit	Max. 1.2 m/s
Bedienung	10.1-inch Touchscreen
Positionsbestimmung	Visuelle und Laser Positionierung

# INHALT

**01 Produktübersicht**

**02 Produktmerkmale**

**03 Ihre Vorteile**

**04 Über Pudu**

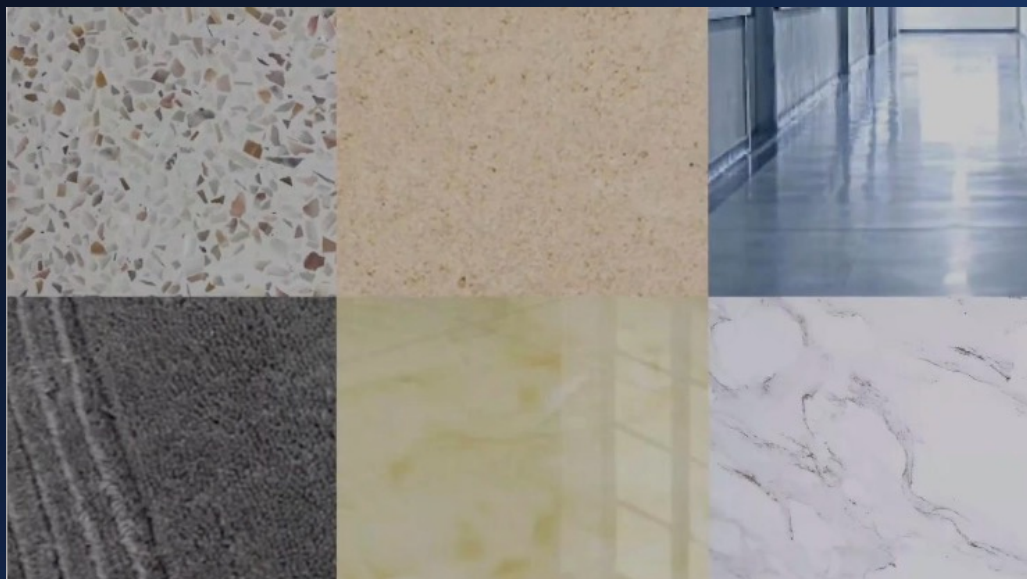
# 4-in-1 Reinigung



- Der autonome Reinigungsroboter ist ein echter Allrounder – er kehrt, saugt, schrubbt und wischt in Einem.
- Modulare Bauteile: Der Austausch des Zubehörs ist keine mühsame Aufgabe, sondern funktioniert schnell und mühelos. Die Zubehörteile wie Seitenbürste, Walzenbürste, Wischgummi und Kehrsauger können mit wenigen Handgriffen ausgewechselt werden.



## Für verschiedene Bodentypen geeignet



- Für Innenböden verschiedener Materialien und Härten geeignet
- Harte Böden: Fliesen, Parkett, Laminat, Estrich, Naturstein, Vinylboden (PVC), Marmor, Epoxidharz, Sandstein, Kunststeinboden etc.
- Weiche Böden: Kurzflorteppiche

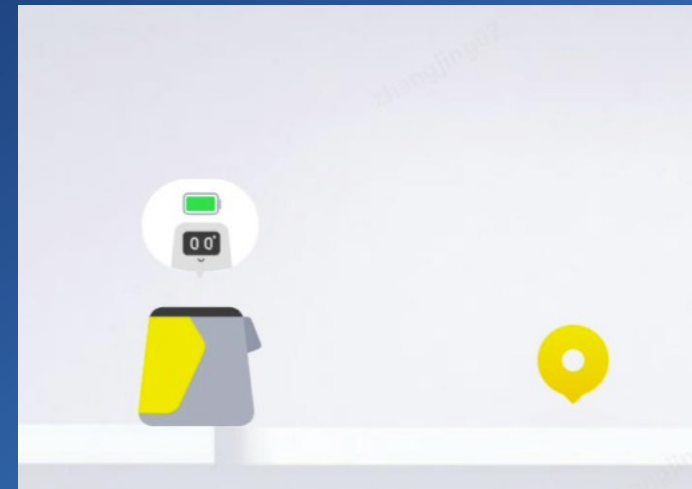
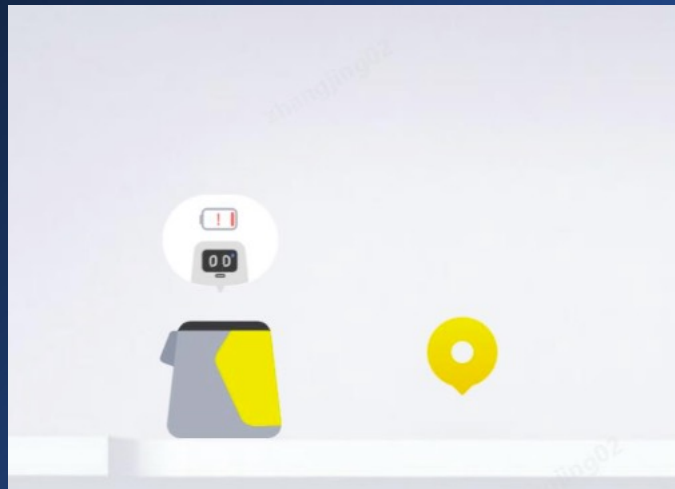
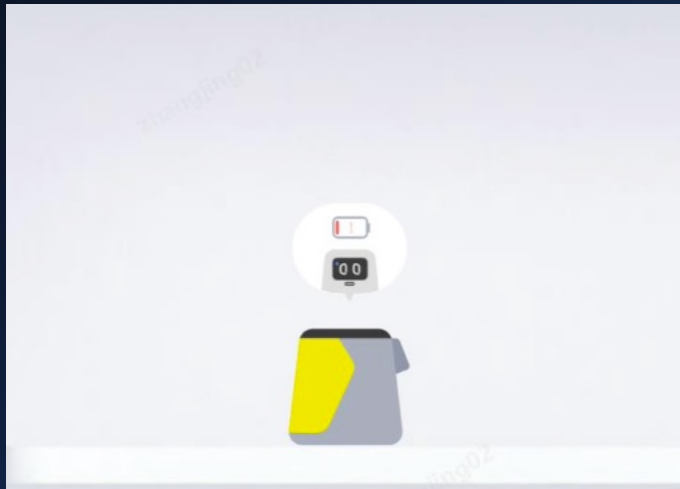
## Reinigt die Ecken und Kanten perfekt



- Effiziente Randreinigung (<2 cm Ecke zu Ecke) mit der Seitenbürste. Der CC1 säubert die Kanten zuverlässig und hinterlässt keinen Schmutz.



## Wiederaufnahme der Reinigung am Unterbrechungspunkt



- Ist der Akku schwach, aber der Reinigungsvorgang noch nicht abgeschlossen, speichert der Roboter den Reinigungsfortschritt und nimmt die vorherige unvollendete Aufgabe nach dem vollständigen Aufladen wieder auf.

## Automatische Wasserzugabe und -entleerung



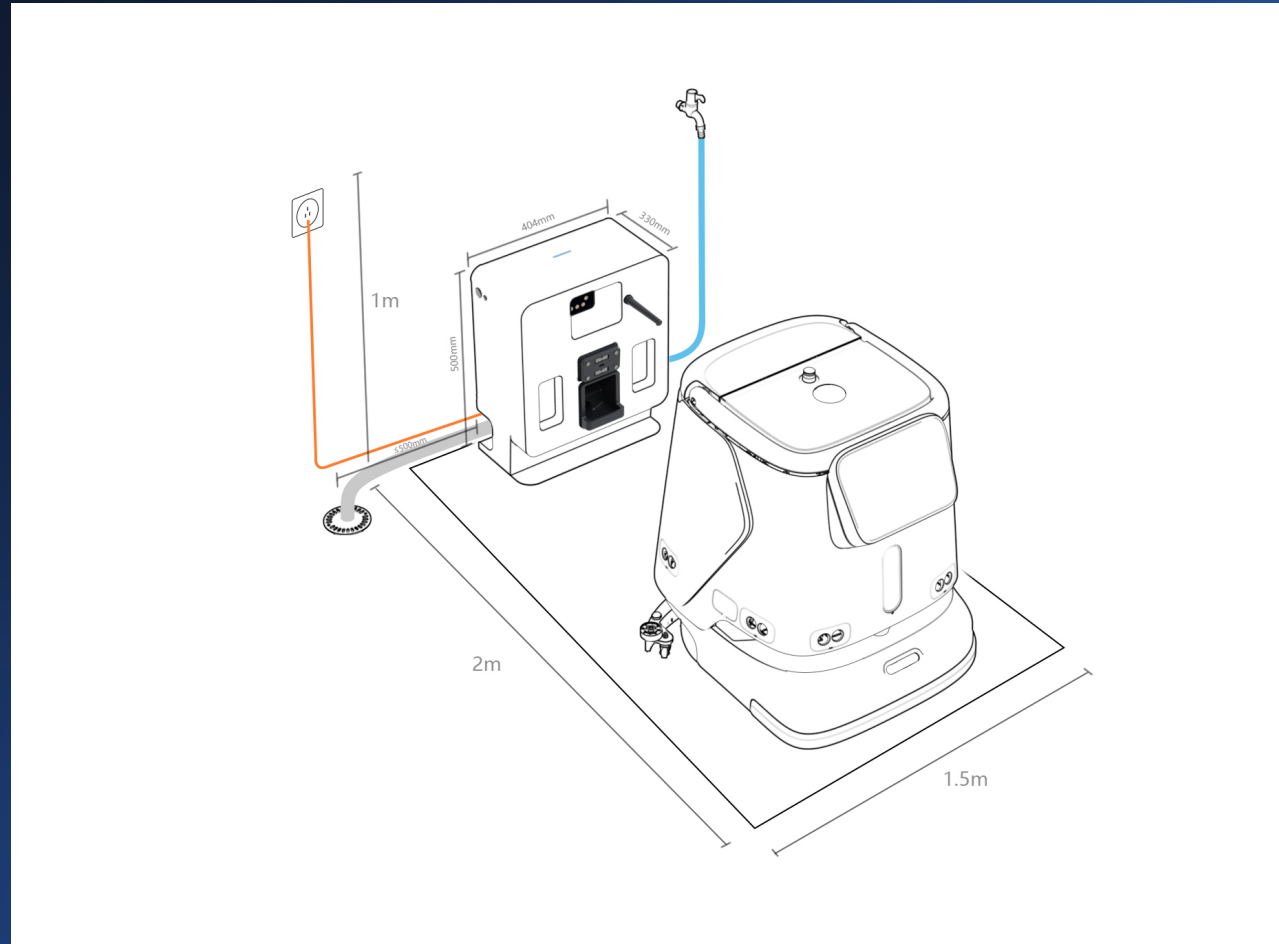
- Hohe Kapazität: 15 l Frischwassertank und 17 l Schmutzwassertank mit einer exklusiven Dockingstation
- Automatisches Füllen und Entleeren der Station
- Kein manueller Eingriff notwendig – der Wasserwechsel erfolgt zeitsparend und einfach

## Automatische Aufladen



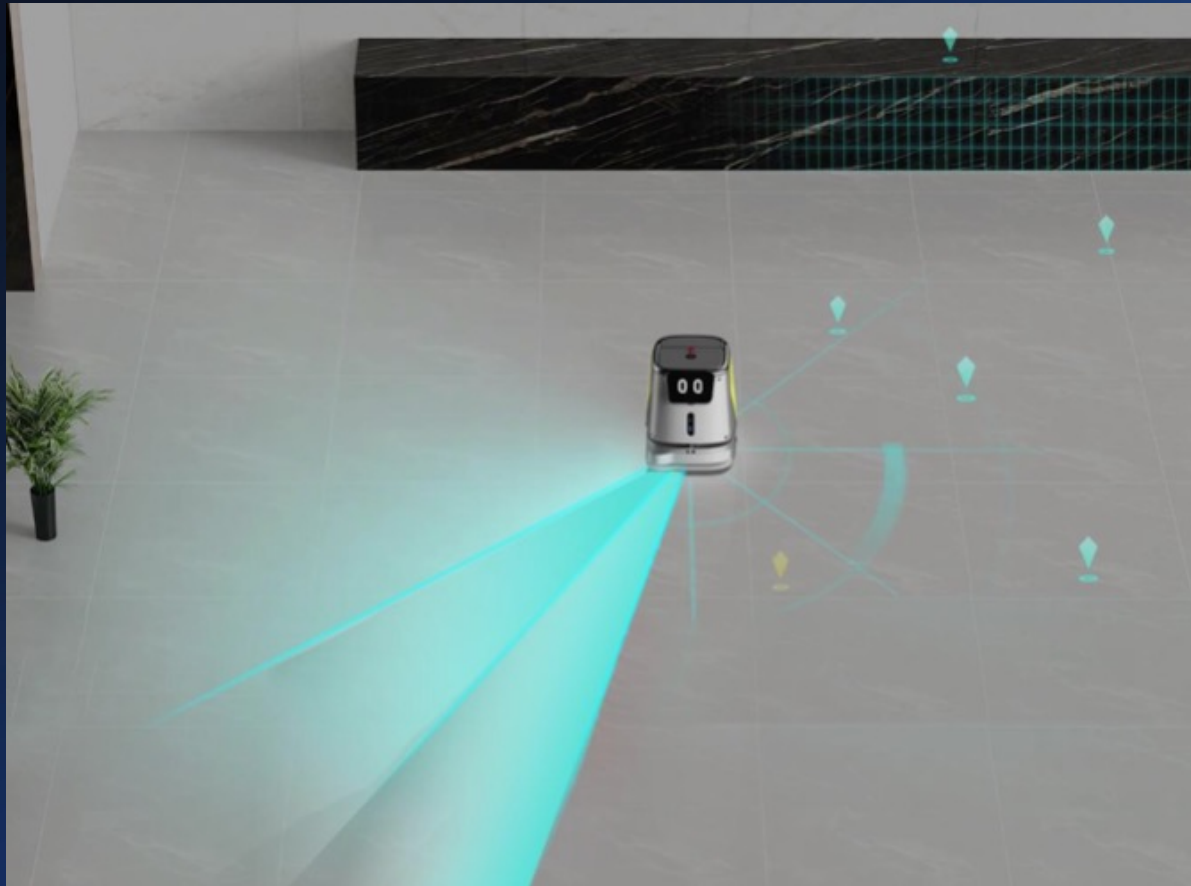
- Der Roboter kehrt automatisch zur Ladestation zurück, sobald der Akku schwach ist.

# Abmessungen





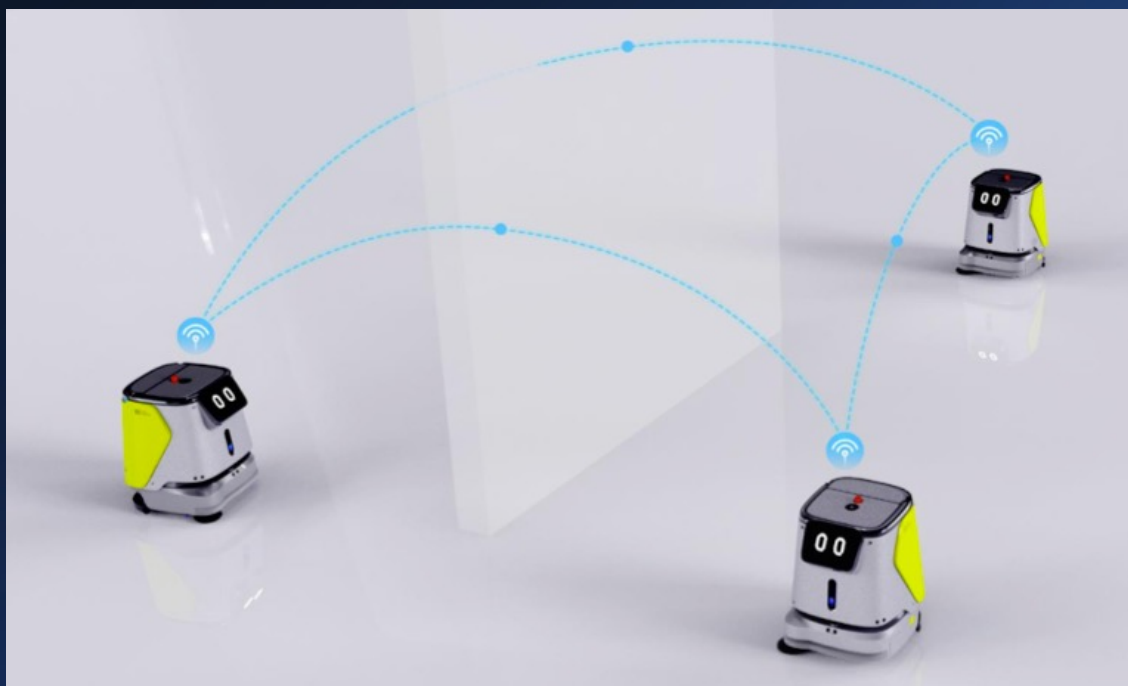
## Automatische Ortung & Navigation



- Der CC1 basiert auf dem PUDU SLAM-Positionierungssystem und wird sowohl von Visual SLAM- als auch Laser SLAM-Positionierungs- und – Navigationslösungen unterstützt, um seine Aufgaben auch in komplexen Szenarien fehlerlos auszuführen.
- Ausgestattet mit Multi-Fusion-Sensoren kann er in jedem Winkel anhalten und ausweichen, sobald er auf Hindernisse trifft.

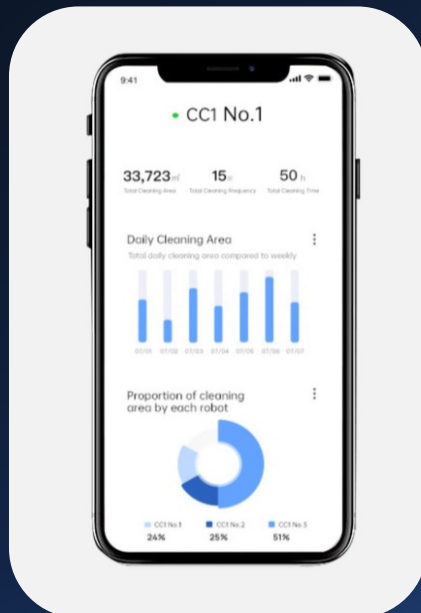


# Intelligente Pudu-Scheduler-Technologie zum Einsatz mehrere Roboter



- Dank der PUDU Scheduler-Technologie können alle Geräte mit Multi-Roboter-Modus direkt mit anderen Robotern im gleichen Netzwerk kommunizieren, sich automatisch untereinander austauschen und so den systemischen Betrieb in Hotels, Heimen, Büro- und Industriegebäuden etc. gewährleisten.

# Digitale Reinigung



- Intuitive Fernbedienung per App, der Arbeitsstatus kann jederzeit überprüft werden
- Erhalten Sie Echtzeit-Benachrichtigungen zur Reinigungsleistung, wie z.B. Reinigungszeit und Reinigungsbereich
- Digitalisierung und Visualisierung der Reinigung: Sammeln und Zusammenfassen des Arbeitsstatus und automatische Erstellung von Reinigungsberichten

# INHALT

**01 Produktübersicht**

**02 Produktmerkmale**

**03 Ihre Vorteile**

**04 Über Pudu**

# Ihre Vorteile



- Einfache Installation: Der Roboter kann mit dem voreingestellten Programm sofort mit der Arbeit beginnen



- Höhere Reinigungsqualität und konstante Reinigungsleistung
- Höhere Sauberkeit verbessert das Serviceerlebnis und steigert das Image



- Ihre Mitarbeiter können sich auf komplexere Aufgaben konzentrieren und so für mehr Produktivität sorgen

- Geringere Personal-, Trainings- und Verwaltungskosten



- Mit digitalen Reports können einfach Kontrollen durchgeführt und die Effizienz gesteigert werden

# Einsatzbereiche



Hotel



Gastronomie



Industriegebäude



Öffentliche  
Einrichtungen



Pflegeheim/  
Klinik



Büro



Einkaufszentrum



Messe



Autohaus



# INHALT

**01 Produktübersicht**

**02 Produktmerkmale**

**03 Ihre Vorteile**

**04 Über Pudu**

# About Pudu



Pudu Robotics mit Sitz in Shenzhen wurde 2016 gegründet und ist ein weltweit führendes Hightech-Unternehmen für die Konstruktion, Forschung und Entwicklung, Produktion und den Vertrieb gewerblicher Dienstleistungsroboter. Seit seiner Gründung hat Pudu Robotics intensiv in die Forschung und Entwicklung investiert, mehrere Auszeichnungen, darunter auch den Red Dot Award, erhalten und mehr als 500 Kernpatente angemeldet, um eine Vorreiterrolle im Bereich der KI-gesteuerten Robotikentwicklung zu übernehmen. Pudu Robotics hat in den letzten Jahren stark expandiert und sich mit einer Abdeckung von über 60 Ländern weltweit zu einem globalen Marktführer entwickelt. Die Serviceroboter werden weitestgehend in Gastronomie, Hotellerie, Pflegeheimen, Kliniken, Bürogebäuden, Autohäusern, Einkaufszentren und öffentlichen Einrichtungen eingesetzt.

# Service



individuelles Mietmodell (24-60 Monate)



technische Servicehotline



bundesweite Betreuung durch erfahrene Servicetechniker



Cloud-Plattform für Wartung, BackUps und Updates



Vorort-Austausch im Servicefall im Mietmodell inklusive



Installation der Geräte und Einweisung vor Ort



Gestaltung der Roboter nach Kundenwünschen

# Kontakt

---

Senden Sie uns jetzt eine Mail oder rufen Sie an und vereinbaren Sie Ihren persönlichen Beratungstermin.

---

**TCOrobotics GmbH**

Vertrieb

Tel: 07042 – 2886 – 600

Email: [info@tcorobotics.de](mailto:info@tcorobotics.de)